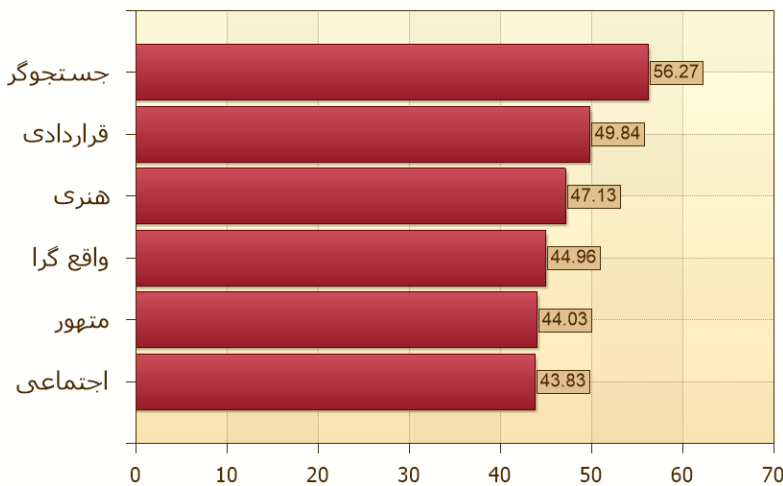


شغلی-نمرات تیپ های شخصیتی-جدول ۱

نمره	تیپ شخصیتی-شغلی
۴۴.۹۶	واقع گرایانه
۵۶.۲۷	جستجوگر
۴۷.۱۳	هنری
۴۳.۸۳	اجتماعی
۴۴.۰۳	متهور
۴۹.۸۴	قراردادی

شغلی-نمودار میله ای تیپ های شخصیتی-اشکل



سه تیپ اول شما: جستجوگر، قراردادی، هنری

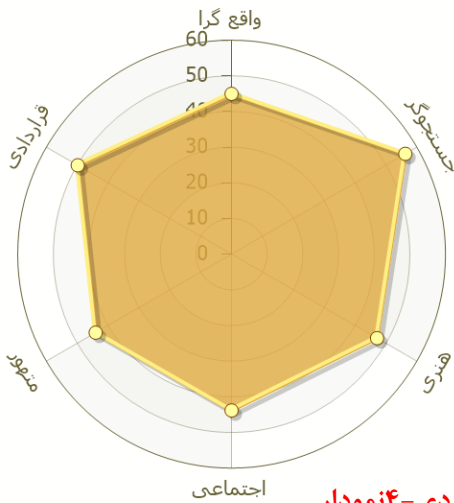
ذهن. معمولاً مستقل اند. به ریاضیات و علوم علاقه زیادی دارند. افرادی که در تیپ جستجوگر قرار می گیرند؛ تکلیف محورند این افراد در حل مشکلات خود اعتماد به نفس بالایی دارند و می خواهند دیگران دور آنها جمع شوند. تحلیل گر و باهوشی دارند به مشاغل تفحصی علاقمند هستند و در محیط های تحقیقی. دوست دارند با سؤالاتی که جوابش معلوم نیست چالش داشته باشند و آکادمیک مثل دانشگاه بسیار راحتند و به دنبال کسب مدارج پیشرفته می روند؛ این افراد از جمع آوری اطلاعات، کشف حقایق، یا نظریه های جدید و تحلیل و تفسیر اطلاعات لذت می برند

افرادی که دارای تیپ قراردادی هستند؛ افرادی هستند که به طور خاص، فعالیت هایی را دوست دارند که نیاز به سازماندهی، دقت معمولاً این افراد به هدف. افرادی وفادار، رازدار و بااحساس اند. به جزئیات توجه می کنند. اهل برنامه ریزی و دقیق اند. و نظم دارد کارهای دفتری را دوست دارند و ارزش های آنها کسب پول، نظم، خود دست می یابند و فعالیت های عددی آنها خوب است انجام دادن کار جدید برای یک فرد قراردادی سخت. وابستگی و راهنمایی کردن و قدرت آنها توانایی های عددی و دفتری است این افراد از فعالیت های مدیریت اطلاعات مثل محاسبه و مدیریت است. و باید شغلی را داشته باشد که منظم و بدون چالش باشد مالی لذت می برند

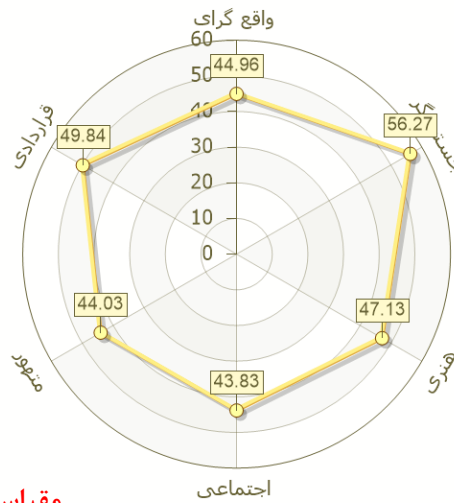
افرادی که دارای تیپ هنری هستند؛ خود را از راه هنر بیان می کنند و مستقل و خلاق می باشند؛ افراد هنری کمتر به کنترل خود و افراد تیپ هنری خود را به شکل آزاد و سازمان نیافته بیان می نمایند. می پردازند و احساسات خود را به راحتی بیان می کنند از فعالیت ها و مشاغل تکراری خسته می شوند. معمولاً به خاطر و به جای فکر بیشتر از روی احساسات تصمیم می گیرند از دید دیگران افراد هنری، سنت گریز، نامرتب و مبتکر هستند و از انجام. ارزش های این افراد اصالت، خلاقیت و آزادی است آنها در حل مشکلات زندگی خود به راه حل های خلاقانه و گاه هنری روی. کارهای تکراری و پیروی از قوانین موجود متنفرند می آورند

تاریخ اجرا: ۱۴۰۱/۱۲/۰۶

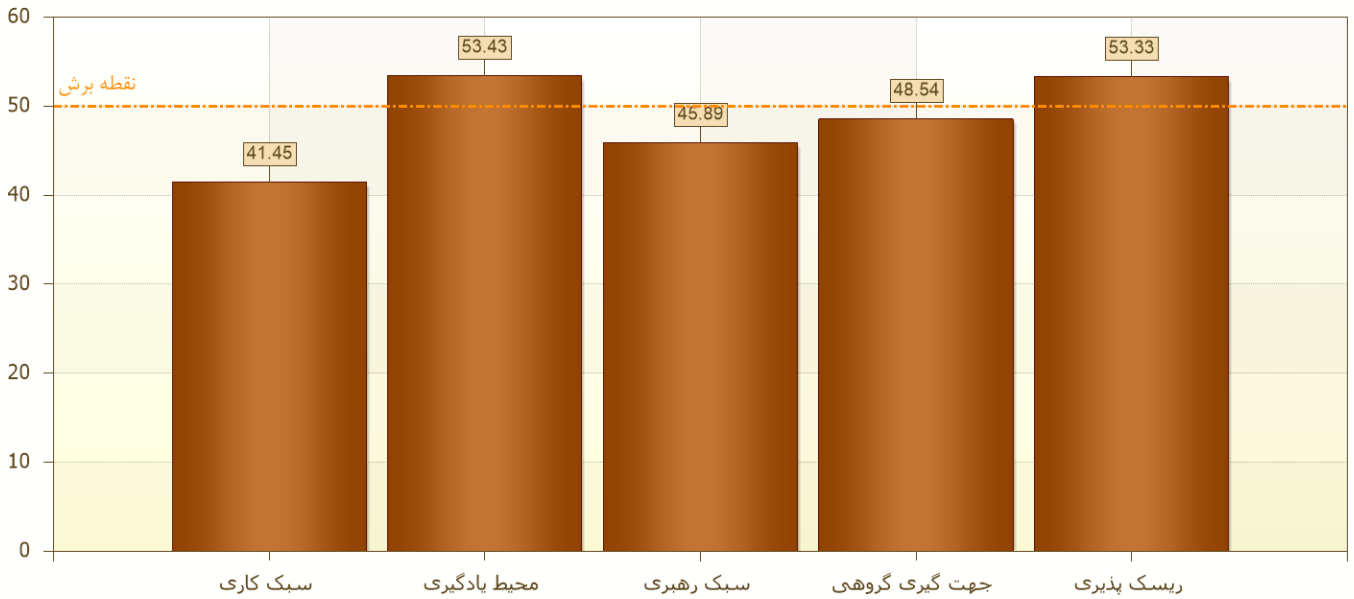
شغلی-نمودار رادار رنگی تیپ های شخصیتی-۳ شکل



شغلی-نمودار رادار ساده تیپ های شخصیتی-۲ شکل



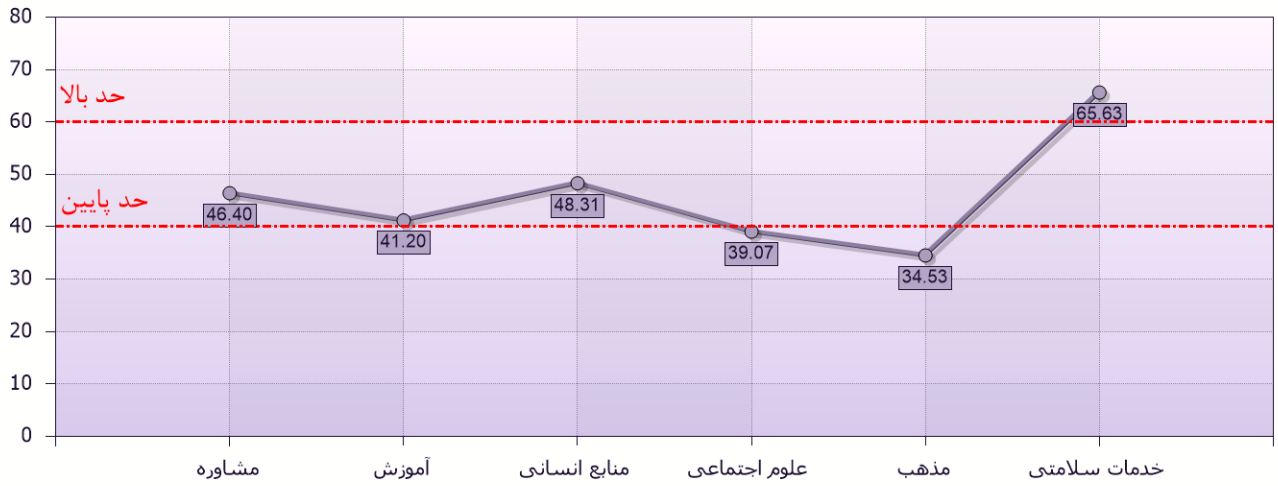
مقیاس های سبک فردی-۴ نمودار



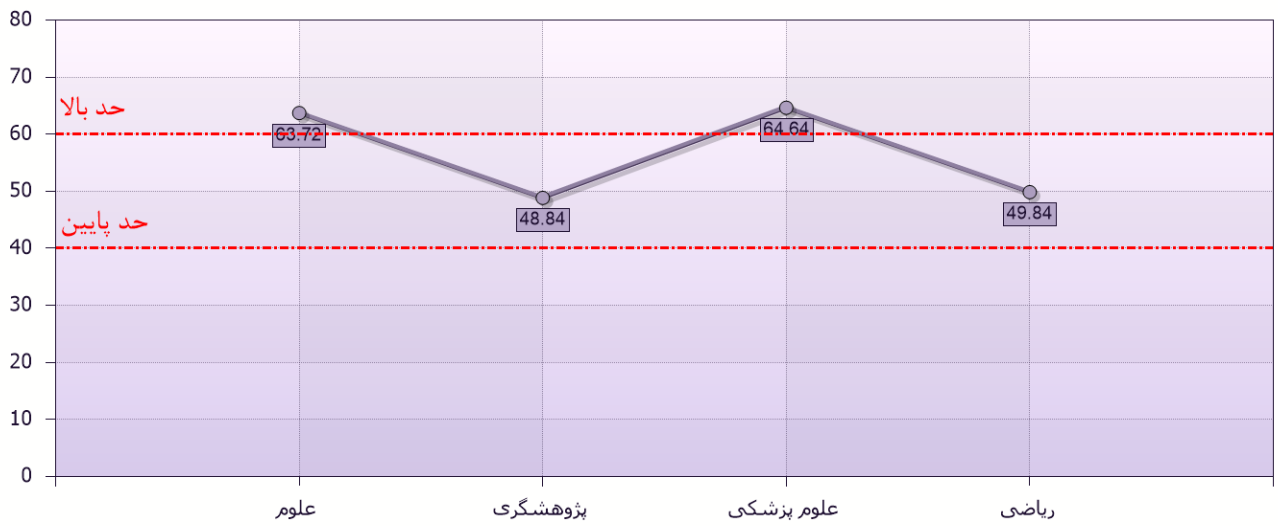
نمرات پایین در سبک کاری نشان دهند ه این است که فرد دوست دارد با اشیاء کار کند و محیطی که شامل اشیاء باشد را نسبت به محیطی که با اشخاص سرو کار دارد را ترجیح می دهد
نمرات بالا در محیط یادگیری نشان دهند ه این است که فرد دوست دارد در محیط های علمی و آکادمیکی کار کند و محیطی علمی را نسبت به سرو کار دارد را ترجیح می دهد (کار با بدن) محیطی که با مسائل فنی و بدنی
در نمرات پایین در سبک رهبری بدین معنی است که فرد به جای سخنران بودن بیشتر دوست دارد که شنونده باشد و از دیگران سرمشق بگیرد این سبک فرد از رهبری کردن دیگران خسته می شود
نمرات پایین در جهت گیری گروهی نشان دهنده این است که فرد به مشاغلی که به صورت فردی و مستقل انجام می شود نسبت به مشاغل گروهی و تیمی علاقه بیشتری نشان می دهد
نمرات بالای فرد در ریسک پذیری بدین معنی می باشد که فرد محیط هایی را که در آن ریسک و هیجان باشد را نسبت به محیط های امن و بیکنواخت با کار ثابت و مشخص ترجیح می دهد

تاریخ اجرا: ۱۴۰۱/۱۲/۰۶

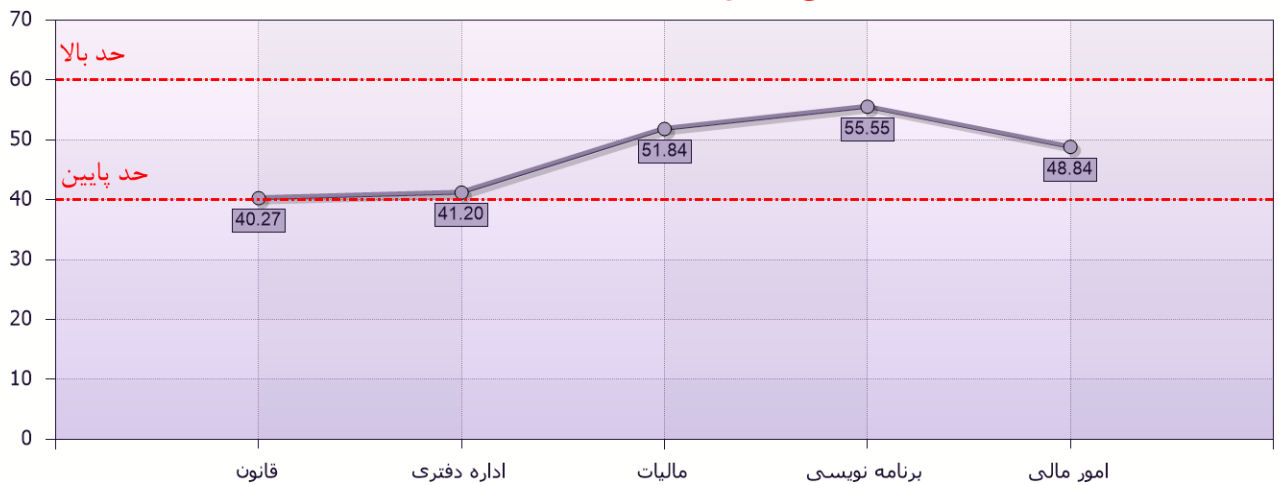
نمودار خطی مقیاس های حیطه اجتماعی-شکل ۵



نمودار خطی مقیاس های حیطه جستجوگری-شکل ۶

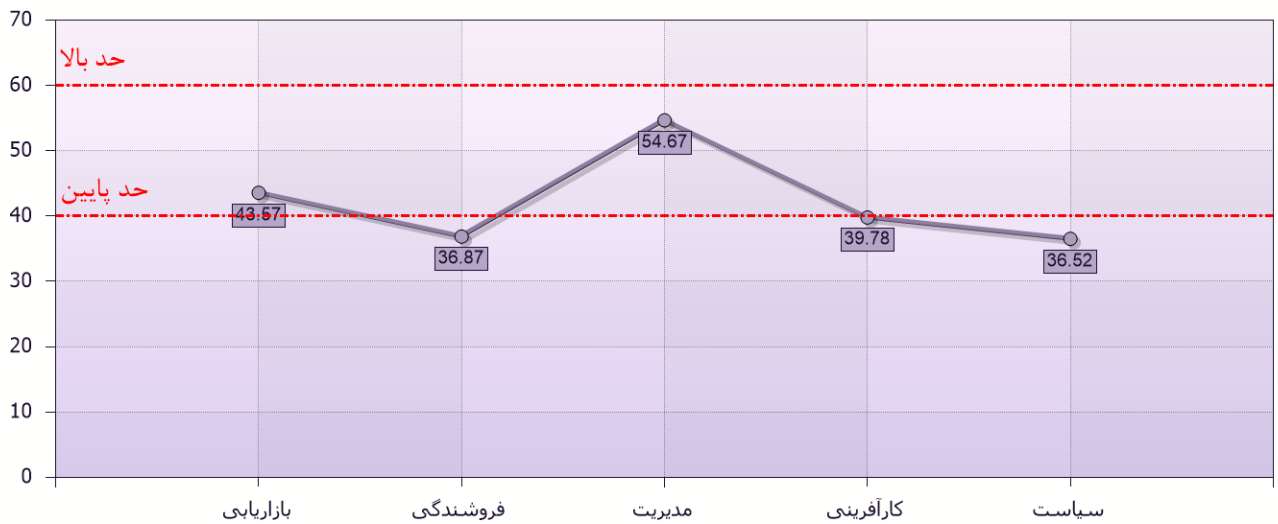


نمودار خطی مقیاس های حیطه قراردادی-شکل ۷

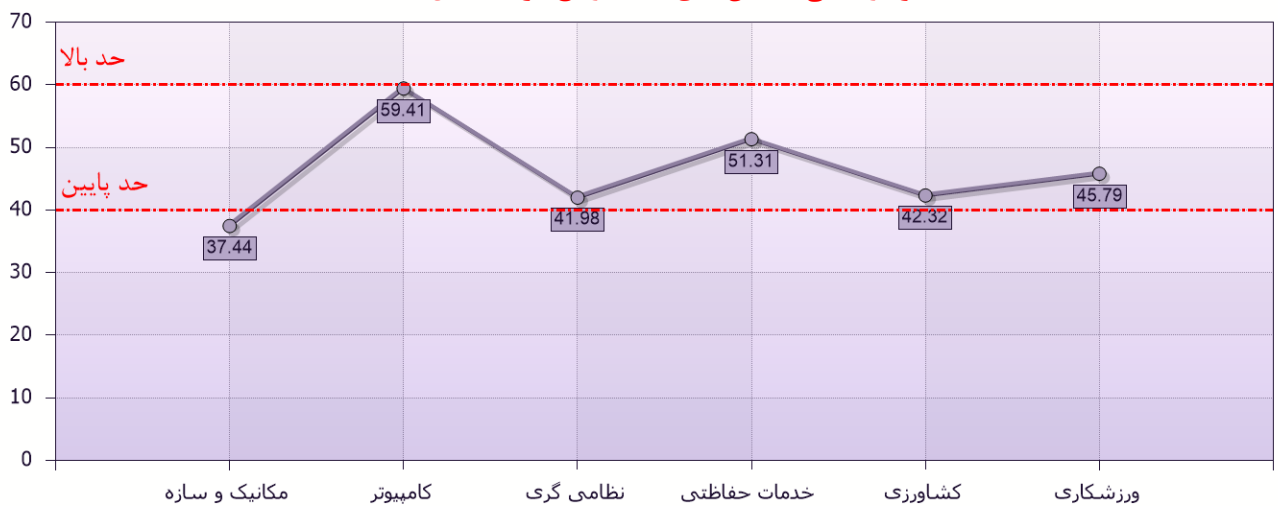


تاریخ اجرا: ۱۴۰۱/۱۲/۰۶

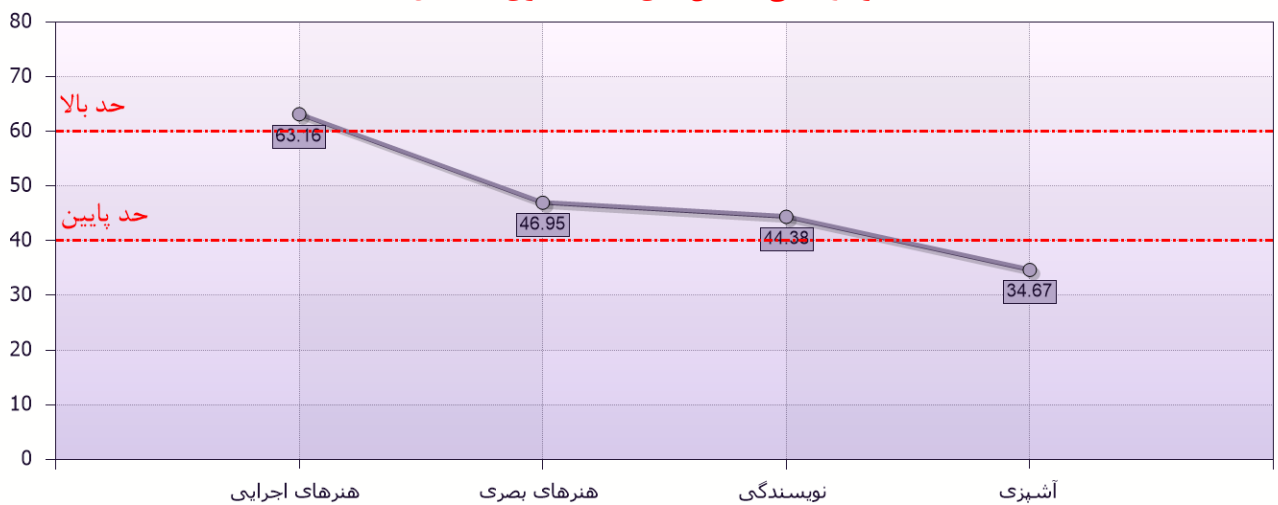
نمودار خطی مقیاس های حیطة متهور-۸ شکل



نمودار خطی مقیاس های حیطة واقع گرا-۹ شکل



نمودار خطی مقیاس های حیطة هنری-۱۰ شکل



سرگرمی:

انجام کارهای آزمایشگاهی و علمی؛ انجام بازی های فکری؛ انجام فعالیت های انتزاعی و حل مسائل پیچیده از طریق فکر؛ علاقه

تاریخ اجرا: ۱۴۰۱/۱۲/۰۶

منند به کتابخانه و مطالعه؛ عاشق تحقیق، تجزیه و تحلیل و حل مساله هستید و نگاه ویژه‌ای به رشد، توسعه و کسب علم دارند

برخی از مشاغل داخلی و خارجی متناسب با این تیپ شغلی:

تکنسین رادیواکتیو - ۳؛ (۴) اپراتور کامپیوتر - ۲؛ (۵) تکنسین کنترل کیفیت و درجه بندی اجناس - ۱: شغل پیشنهادی به شما
است (۴) دستیار امور تحقیقی - ۴؛ (۴)

ملاحظات:

این نمیرخ، برافراشته، افسرده یا متضاد نیست

نظر متخصص: